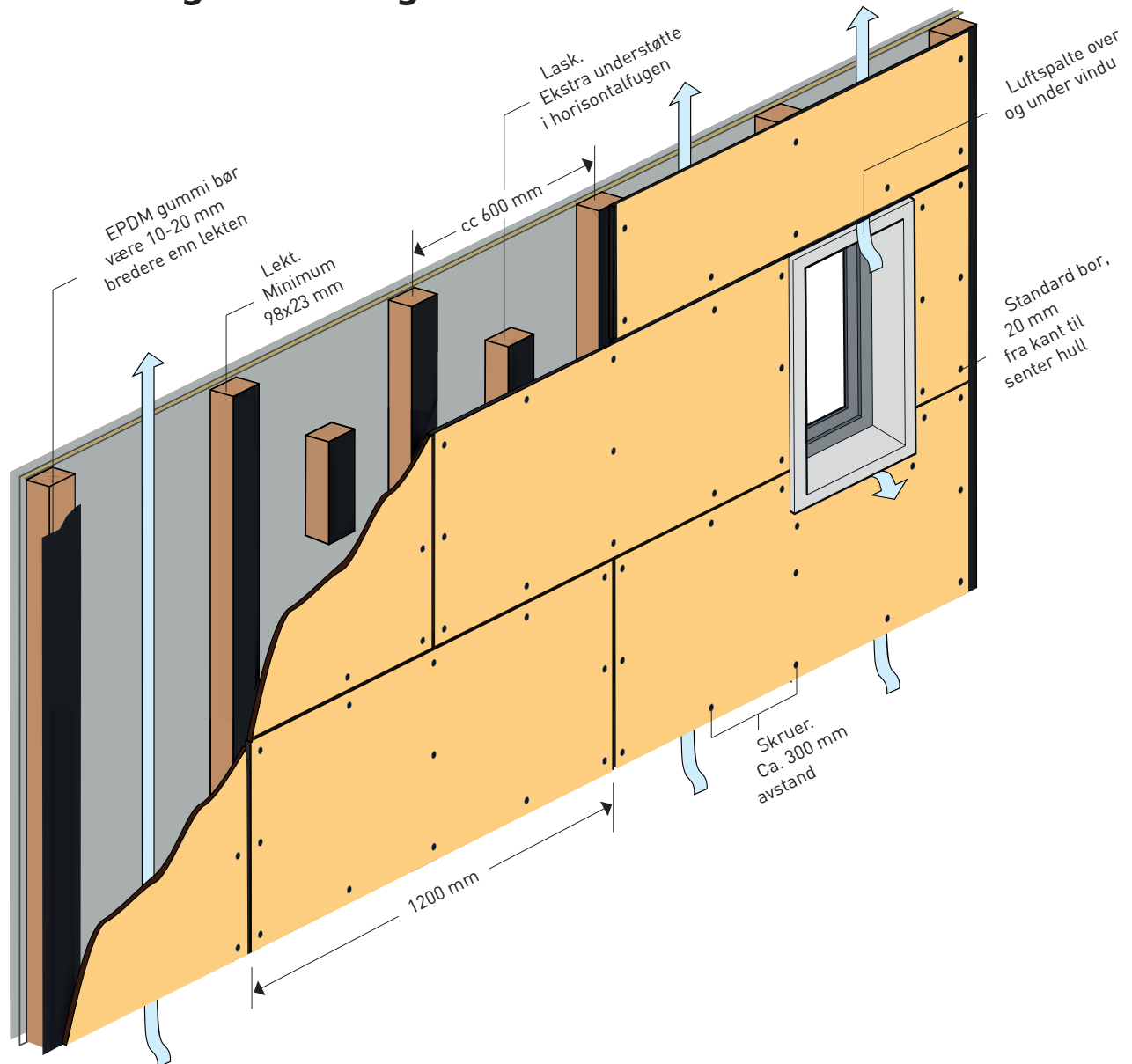


ABET MEG

Enkel monteringsveiledning for Abet MEG 6 mm

Tre inn i fremtiden



- Lagring av platene skal skje tildekket for smuss og regn på et plant underlag.
- Standard innfesting både for stående og liggende plater, max. c/c 600 mm.
- Hull avstand max. 300 mm.
- Standard forboring 20 mm fra platekant til senter hull, men max. 40 mm.
- Lufting minimum 23 mm, men anbefaler 30 mm til bakenforliggende konstruksjon fra sokkel til gesims
- Luftespalte over og under vinduer.
- Lektedimensjon i plateskjøter, bredde minimum 95 mm.
- Spalte i plateskjøter minimum 6 mm, men anbefales 8–10 mm.
- Plateavstand til faste punkter/områder 5 mm.
- Anbefaler en lask i åpne plateskjøter for å stabilisere platene i forhold til hverandre.
- EPDM gummi skal benyttes på ut lektingen.
- Innfesting skal gjøres med rustfrie skruer, enten blanke eller lakkerte som anbefales av leverandør.
- Forboring av platene gjøres med spesialbor 60–80 grader spiss og med diameter minimum 1,5 x skruens diameter. (Vanlig high-speed bor egner seg ikke til laminat)
- Kapping på byggeplass gjøres med håndsirkelsag med styreskinne, type Festo eller tilsvarende. Sagbladet skal være egnet for å kappe hardplast, ha mange tenner og lav tanningsvinkel.

Dette er sentrale punkter for montering av laminat fasade.